

Hub national Mauritanie
Initiative WestMED

Economie Bleue

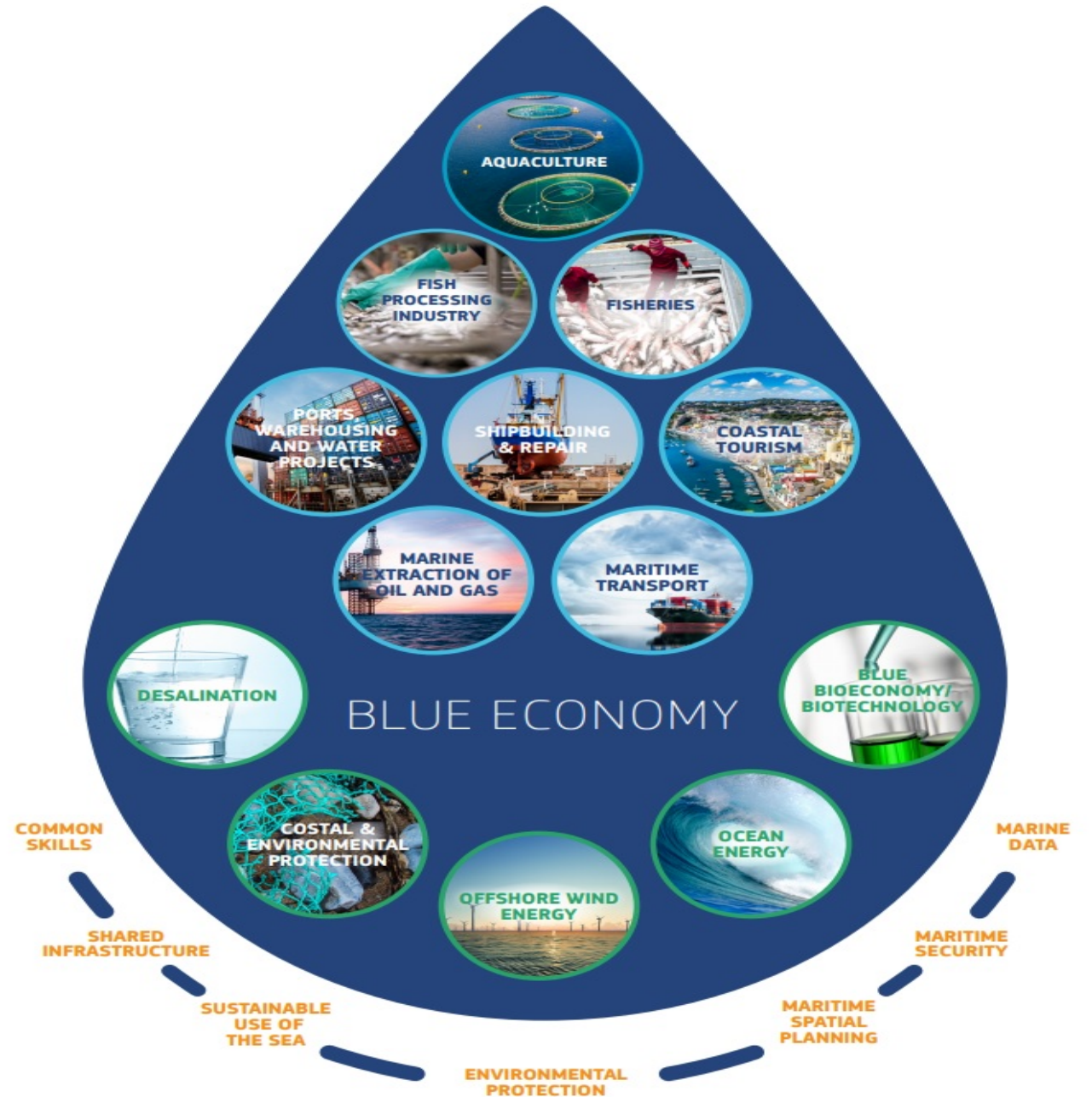
Concept et opportunités

Dr. Mohamed Lemine Abdel Hamid



Définition et origine

- Un concept économique relatif à des activités économiques liées aux océans, aux mers et à leurs côtes
- Définition et domaine d'application varient selon les organisations ou les chercheurs.
- Définition de la Banque Mondiale: « *l'utilisation durable des ressources océaniques en faveur de la croissance économique, l'amélioration des revenus et des emplois, et la santé des écosystèmes océaniques* »
- *Constitué par des secteurs plus 'matures' et autres 'émergents'*
- *La Commission Européenne propose une nouvelle approche pour une économie bleue durable dans l'UE pour les industries et les secteurs liés aux océans, aux mers et aux côtes.*



Institutionnalisation du concept

- Utilisé largement depuis quelques années par les chercheurs et les organismes internationaux
- Plusieurs initiatives actuelles :
 - UE : **Initiative WestMED pour la promotion de l'économie bleue**
 - FAO : Initiative de la croissance bleue (axée sur la pêche),
 - BM, etc.
- Les pays s'efforcent d'élaborer leurs propres stratégies nationales de l'économie bleue (Europe et même du Maghreb- Algérie), la Mauritanie n'en a pas encore
- Une stratégie africaine de l'économie bleue

Principaux secteurs de l'économie bleue


- Pêche
- Aquaculture
- Tourisme maritime et littoral
- Transport maritime
- Construction navale
- Energies marines
- Services para-pétroliers et para-gaziers offshore
- Gestion des câbles sous-marins
- Extraction de matériaux marins
- Assurances et services bancaires maritimes.

Initiative WestMED

- Créée en 2017 et bénéficie du soutien de l'UE
- Regroupe les pays membres de l'UFM
- Coordination nationale au niveau du MPEM



Une plus forte coopération est essentielle entre toutes les parties prenantes des deux rives de la Méditerranée pour pleinement exploiter les potentiels de l'économie de la région

An abstract graphic featuring a network of glowing green lines and nodes on a blue background. The lines connect various points, creating a complex web-like structure. The nodes are small circles, some of which are larger and more prominent than others. The overall effect is one of connectivity and digital infrastructure.

Initiative WestMED

PRIORITÉS



Sécurité et sûreté
maritimes



Environnement, biodiversité
et changement climatique



Clusters et
réseaux maritimes



Développement et
échanges des compétences



Tourisme durable, transport et
lutte contre la pollution



Pêche et
aquaculture

OBJECTIFS



Un espace maritime
plus sûr et plus sécurisé



Une économie bleue
intelligente et résiliente



Une meilleure
gouvernance
de la mer

Initiative WestMED

MISE EN OEUVRE OPÉRATIONNELLE

Equipe centrale

- Définir et piloter la mise en œuvre des activités,
- Assumer la responsabilité de la gestion globale et du contrôle de la qualité du travail livré

Hubs nationaux

- Mobiliser et assurer la liaison avec les parties prenantes locales et nationales
- Faciliter la mise en œuvre locale des activités

Pool d'experts

- Fournir une expertise à la carte

Financement et
développement de
projets

Evènements et
communication

Suivi des projets et
des opportunités de
financement

Management

Une équipe



29+ Experts



Activités réalisées au niveau national

- Atelier national sur l'économie bleue, le 30 juin 2020;
- Atelier de réflexion sur l'opportunité de créer un cluster maritime mauritanien, le 27 juillet 2021



Atelier national sur l'économie bleue, le 30 juin 2020

1. Diffusion et sensibilisation pour rehausser le profil de l'économie bleue en Mauritanie ;

2. Renforcer les aptitudes et compétences des acteurs pour le développement durable (pêche) ;

3. Développer l'innovation pour améliorer la durabilité (par exemple, gestion des déchets / plastiques au-delà de la collecte, stations d'épuration, bateaux durables pour la pêche-green shipping) ;

4. Capitaliser l'expérience (éco) touristique durable liée aux aires marines protégées (exemple Nouadhibou) pour le développement côtier, avec un soutien aux capacités / compétences locales ;

5. Projets de dessalement pour améliorer l'accès à l'eau

6. Améliorer l'accès aux énergies renouvelables (marines) pour les communautés locales

7. Soutien global à l'économie circulaire lié aux activités de l'économie bleue (innovation).

Principales priorités
identifiées par les
participants

8. Développer la MSP en tant qu'outil essentiel pour permettre une bonne utilisation partagée de la mer et des littoraux

9. Développement des solutions vertes—culture de la spiruline et des halophytes comme (fixation des dunes littorales et protection des zones côtières fragiles contre l'élévation du niveau de mer, séquestration du carbone, création des activités génératrices de revenus...)

10. Étude stratégique pour identifier les activités prioritaires pour soutenir une économie bleue durable.

Atelier de réflexion sur l'opportunité de créer un cluster maritime mauritanien, le 27 juillet 2021

Participants :

- Hub National Mauritanie
- Représentants de l'équipe technique du projet d'assistance technique à l'initiative WestMED,
- Secrétaire Général de l'UMA,
- Président du Cluster de l'Afrique Francophone,
- Alliance des Clusters maritimes WestMED,
- BIG Cluster Italie,
- Pôle Mer Méditerranée France,
- Forum Oceano Portugal,
- Réseau des Clusters Maritimes Européens,
- Cluster maritime tunisien,
- Des experts tunisiens, et algériens,
- Les principales institutions nationales concernées
- Et des représentants du secteur privé, de la société civile et de la recherche au niveau national

NATIONAL CONTACTS

- ✓ Groupe WhatsApp :
Economie bleue
- ✓ Page Facebook

The screenshot displays the WESTMED website interface. At the top, the logo 'WESTMED blue economy initiative' is visible, along with the text 'Supported by the European Commission' and the European Union flag. A navigation menu includes 'Accueil', 'L'Initiative OuestMED en un coup d'œil', 'Mécanisme d'Assistance', 'Actualités', 'Évènements', 'Publications', 'Pays', and 'Contact'. Below the navigation, a breadcrumb trail reads 'Vous êtes ici : Accueil / Mauritanie'. The main content area features a large image of a desert landscape with the text 'HUB NATIONAL MAURITANIE' overlaid. At the bottom of the page, there is a secondary navigation menu with 'Actualités', 'Appels d'offres', 'Représentants', and 'Contact'. Three service boxes are presented at the bottom, each with an icon and a title: 'Soutien au développement de projets' (with a location pin icon), 'Soutien à l'identification du financement' (with a line graph icon), and 'Soutien au jumelage entre projets et partenaires' (with a person icon).

Merci pour votre attention

PLUS D'INFORMATIONS



www.WESTMED-INITIATIVE.EU



westmedstrat

